

АДАПТЕРЫ ДЛЯ ПОДКЛЮЧЕНИЯ К ПРОЦЕССУ



Архангельск (8182)63-90-72
Астана (7172)727-132
Астрахань (8512)99-46-04
Барнаул (3852)73-04-60
Белгород (4722)40-23-64
Брянск (4832)59-03-52
Владивосток (423)249-28-31
Волгоград (844)278-03-48
Вологда (8172)26-41-59
Воронеж (473)204-51-73
Екатеринбург (343)384-55-89
Иваново (4932)77-34-06

Ижевск (3412)26-03-58
Иркутск (395)279-98-46
Казань (843)206-01-48
Калининград (4012)72-03-81
Калуга (4842)92-23-67
Кемерово (3842)65-04-62
Киров (8332)68-02-04
Краснодар (861)203-40-90
Красноярск (391)204-63-61
Курск (4712)77-13-04
Липецк (4742)52-20-81

Магнитогорск (3519)55-03-13
Москва (495)268-04-70
Мурманск (8152)59-64-93
Набережные Челны (8552)20-53-41
Нижний Новгород (831)429-08-12
Новокузнецк (3843)20-46-81
Новосибирск (383)227-86-73
Омск (3812)21-46-40
Орел (4862)44-53-42
Оренбург (3532)37-68-04
Пенза (8412)22-31-16

Пермь (342)205-81-47
Ростов-на-Дону (863)308-18-15
Рязань (4912)46-61-64
Самара (846)206-03-16
Санкт-Петербург (812)309-46-40
Саратов (845)249-38-78
Севастополь (8692)22-31-93
Симферополь (3652)67-13-56
Смоленск (4812)29-41-54
Сочи (862)225-72-31
Ставрополь (8652)20-65-13

Сургут (3462)77-98-35
Тверь (4822)63-31-35
Томск (3822)98-41-53
Тула (4872)74-02-29
Тюмень (3452)66-21-18
Ульяновск (8422)24-23-59
Уфа (347)229-48-12
Хабаровск (4212)92-98-04
Челябинск (351)202-03-61
Череповец (8202)49-02-64
Ярославль (4852)69-52-93

Киргизия (996)312-96-26-47

Россия (495)268-04-70

Казахстан (772)734-952-31

Адрес сайта: <https://seli.nt-rt.ru> || эл. почта: sfs@nt-rt.ru



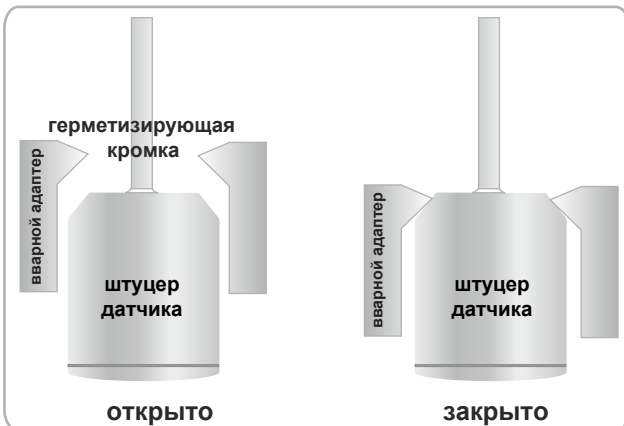
Вварные адаптеры в гигиеническом исполнении для модульного подключения к процессу

Базовые особенности

- ▶ Адаптеры в гигиеническом исполнении
- ▶ Отсутствие мёртвых зон и необходимости герметизации эластомерами
- ▶ Асептическое подключение датчиков
- ▶ Соответствии требованиям EHEDG
- ▶ Модульная концепция подключения к процессу

Технические характеристики

- ▶ Адаптеры для резьбовых соединений M12, G1/2", G1"
- ▶ Определенное положение для кабельного ввода или разъёма M12 датчика относительно вварного адаптера
- ▶ Детали, контактирующие со средой V4A 1.4404



Инструкция по приварке

▶ Приварка на ёмкости / трубопроводы

1. Отверстие под адаптер с допуском внешнего диаметра: +0.2 мм
2. Адаптер фиксируется сваркой в 4 точках (рис.1)
3. В адаптер ввинчивается пробка-теплоотвод
4. Провариваются сектора между точками фиксации (рис.2)
5. 4 часть на куски M12 и G1/2" 8 кусков при G1"

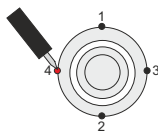


Рис. 1

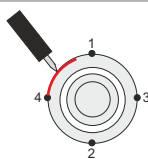


Рис. 2

Подключения датчиков температуры G1/2"



Подключения датчиков уровня G1/2"



Подключения датчиков давления G1"



Примеры модульного подключения к процессу



Varivent

Triclamp

Молочная гайка



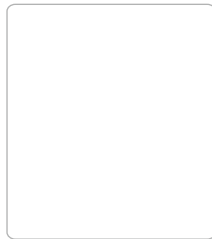
Адаптеры сварные в гигиеническом исполнении для модульного подключения

Адаптеры сварные с подключением M12

для труб малого диаметра / отводов и врезки под углом



AP 05



для малых ёмкостей



CP 05

для приварки к развальцованным отверстиям



UP 05

Адаптеры сварные G 1/2" (EHEDG- гигиеническое подключение из материала PEEK)



для труб / отводов и врезки под углом



AP 15 (HPC-Sleeve No.1)

для ёмкостей



BP 15 (HPC-Sleeve No. 2)

для толстостенных ёмкостей



KP 15 (HPC-Sleeve No. 4)

для толстостенных ёмкостей



CP 15 (HPC-Sleeve No. 6)

для приварки к развальцованным отверстиям



UP 15 (HPC-Sleeve No. 7)

Адаптеры сварные с подключением G 1"

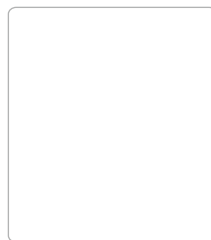
для ёмкостей / труб



AP 35



BP 35



Пример заказного кода

		BP15-		-		
Контрольное отверстие	без контрольного отверстия	-	-			
	с контрольным отверстием	К	В			
Сертификация	без сертификата материалом	-	-			
	с сертификатом 3.1В	31	В			



Подключение к процессу

Модульное подключение к процессу

HygienigConnect

G1/2"

Гайка молочная по DIN 11851

Varivent

Triclamp

конус под молочную гайку гайка молочная



Типоразмеры

DP 15 - DN 25
EP 15 - DN 32
FP 15 - DN 40
GP 15 - DN 50
LP 15 - DN 65
MP 15 - DN 80

DÜ 15 - DN 25
EÜ 15 - DN 32
FÜ 15 - DN 40
GÜ 15 - DN 50
LÜ 15 - DN 65
MÜ 15 - DN 80

Типоразмеры

HP 15 - DN 50 Typ N
IP 15 - DN 25 Typ F

TP 15

G1"

Гайка молочная по DIN 11851

Varivent

Triclamp

DRD-фланец

конус под молочную гайку гайка молочная



Типоразмеры

FP 35 - DN 40
GP 35 - DN 50
LP 35 - DN 65

FÜ 35 - DN 40
GÜ 35 - DN 50
LÜ 35 - DN 65

Типоразмеры

HP 35 - DN 50 Typ N
IP 35 - DN 25 Typ F

TP 35

GA 35

GP 35: комбинированный конус подходит также для DRD-фланца

Техническая информация: полное технологическое соединение состоит из комбинированной конической гайки GP 35 и прижимной шайбы GA 35

Пример заказного кода

HP15-

 -

Контрольное отверстие

без контрольного отверстия
с контрольным отверстием

-	-
K	B

Сертификация

без сертификата материалов
с сертификатом материалов 3.1B

-	-
31	B



Аксессуары

Модульное подключение к процессу

HygienigConnect

Адаптеры переходные резьбовые

Адаптеры для клеммного резьбового подключения

с G1" гигиенического на G1/2" гигиенический

с G1" под вибровилку на G1/2" гигиенический

фитинги клеммные зажимные 1/2", 6 мм и 9 мм

фитинги клеммные зажимные 1/4", 6 мм и 9 мм

адаптер сварной шаровой для герметизации 6 мм зонда с PEEK покрытием



AM 31



AS 31



VATE 1/2...



VATE 1/4...



VAPE 25/6

Адаптеры переходные резьбовые

Аксессуары общего назначения

с G1" гигиенического на G1/2" стандартный

с G1,5" под вибровилку на G1" гигиенический

крышка для головки из нержавеющей стали SBVA с накаткой

элемент компенсатора давления (нержавеющая сталь)



AM 32



AM 41



DR 1



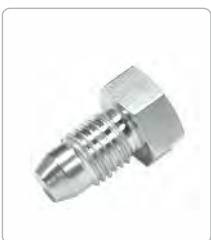
DAE-E

Пробки запорные

M12

G 1/2"

G 1"



VES 05



VES 15



VES 35

Пробки-теплоотводы латунные

M12

G 1/2"

G 1"



ESS05



ESS15



ESS35

Техническая информация: Внимание!
Может использоваться только в качестве пробки-теплоотвода при сварке
Материал: латунь

Тройник сварной ESR15

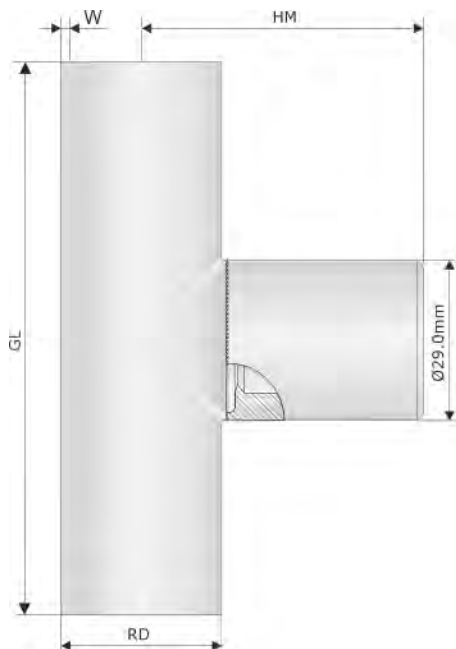
Тройник сварной для подключения датчиков с резьбовым гигиеническим подключением G1/2"

Базовые особенности

- ▶ Материал патрубка: 1.4435
- ▶ Материал адаптера: 1.4404
- ▶ Диапазон температур: -100°C ... +250°C
- ▶ Диапазон давления: 0...10 бар

Типоразмеры

RDxW	GL	HM
DN25 Ø29.0 мм x 1.5 мм	100.0 мм	51.5 мм
DN32 Ø35.0 мм x 1.5 мм	110.0 мм	54.0 мм
DN40 Ø41.0 мм x 1.5 мм	120.0 мм	57.0 мм
DN50 Ø53.0 мм x 1.5 мм	140.0 мм	63.5 мм
DN65 Ø70.0 мм x 1.5 мм	160.0 мм	73.5 мм



Гильза сварная

Тип КЕН-50 / 100 / 150

Сварная гильза для подключения датчиков измерения температуры с резьбовым штуцером G1/2"

Базовые особенности

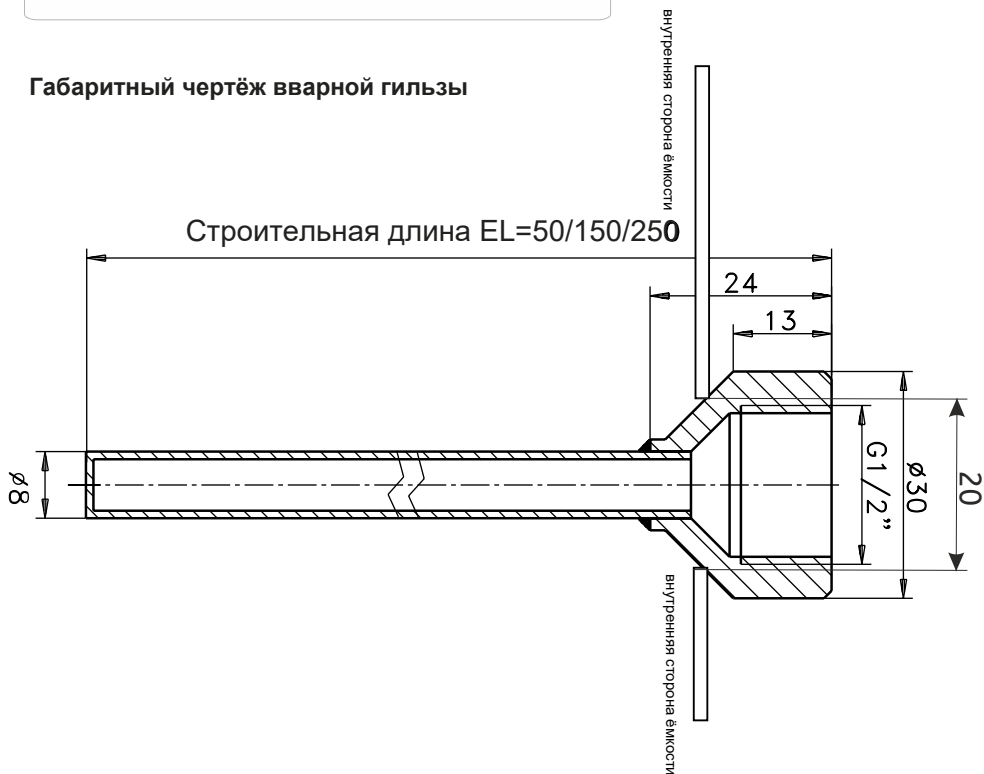
- ▶ Для датчиков измерения температуры с резьбовым подключением к процессу G1/2"
- ▶ Материал резьбовой части: 1.4435/1.4404 (AISI 316L)
- ▶ Материал трубки: 1.4435/1.4404 (AISI 316L)
- ▶ Внешний диаметр трубки: 8 мм
- ▶ Внутренний диаметр трубки: 6,4 мм



Условия применения

- ▶ Температура процесса: -100°C...250°C
- ▶ Давление процесса: 0-16 бар

Габаритный чертёж сварной гильзы



Код для заказа

КЕН -

--	--	--

 -

--	--

Строительная длина в мм

50 мм	0	5	0		
100 мм	1	0	0		
150 мм	1	5	0		
				31	B

с сертификатом материалов 3.1B



Архангельск (8182)63-90-72
Астана (7172)727-132
Астрахань (8512)99-46-04
Барнаул (3852)73-04-60
Белгород (4722)40-23-64
Брянск (4832)59-03-52
Владивосток (423)249-28-31
Волгоград (844)278-03-48
Вологда (8172)26-41-59
Воронеж (473)204-51-73
Екатеринбург (343)384-55-89
Иваново (4932)77-34-06

Ижевск (3412)26-03-58
Иркутск (395)279-98-46
Казань (843)206-01-48
Калининград (4012)72-03-81
Калуга (4842)92-23-67
Кемерово (3842)65-04-62
Киров (8332)68-02-04
Краснодар (861)203-40-90
Красноярск (391)204-63-61
Курск (4712)77-13-04
Липецк (4742)52-20-81

Киргизия (996)312-96-26-47

Магнитогорск (3519)55-03-13
Москва (495)268-04-70
Мурманск (8152)59-64-93
Набережные Челны (8552)20-53-41
Нижний Новгород (831)429-08-12
Новокузнецк (3843)20-46-81
Новосибирск (383)227-86-73
Омск (3812)21-46-40
Орел (4862)44-53-42
Оренбург (3532)37-68-04
Пенза (8412)22-31-16

Россия (495)268-04-70

Пермь (342)205-81-47
Ростов-на-Дону (863)308-18-15
Рязань (4912)46-61-64
Самара (846)206-03-16
Санкт-Петербург (812)309-46-40
Саратов (845)249-38-78
Севастополь (8692)22-31-93
Симферополь (3652)67-13-56
Смоленск (4812)29-41-54
Сочи (862)225-72-31
Ставрополь (8652)20-65-13

Казахстан (772)734-952-31

Сургут (3462)77-98-35
Тверь (4822)63-31-35
Томск (3822)98-41-53
Тула (4872)74-02-29
Тюмень (3452)66-21-18
Ульяновск (8422)24-23-59
Уфа (347)229-48-12
Хабаровск (4212)92-98-04
Челябинск (351)202-03-61
Череповец (8202)49-02-64
Ярославль (4852)69-52-93

Адрес сайта: <https://seli.nt-rt.ru> || эл. почта: sfs@nt-rt.ru